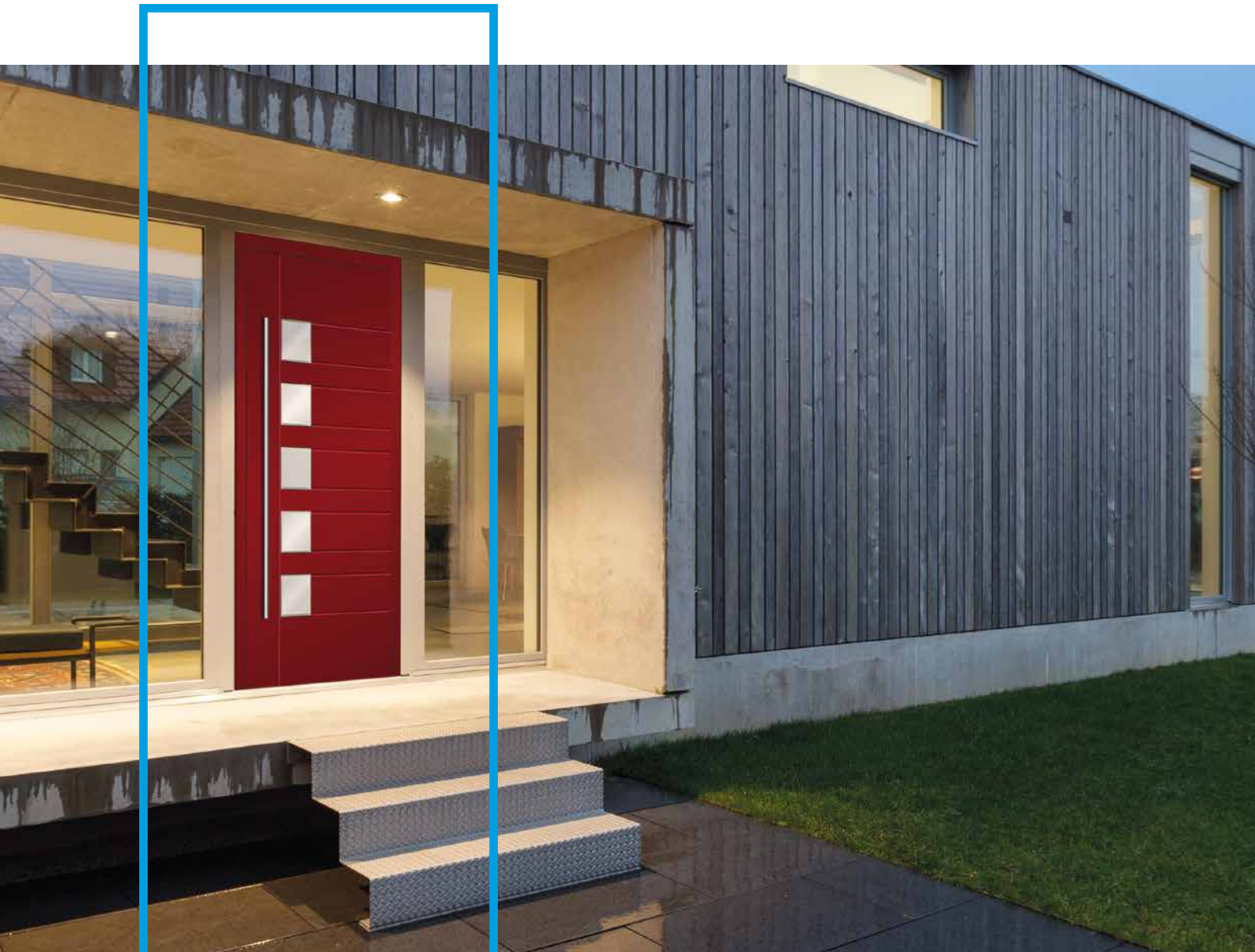


**vitrageX**

*Aluminium deurpanelen*





## *Aluminium deurpanelen*

De elegante collectie Despiro deuren is een aantrekkelijke optie voor zelfs de meest veeleisende klanten die niet enkel de technologisch allernieuwste producten willen, maar ook geven om het esthetische. Het is de ideale combinatie van duurzaamheid en schoonheid in één, die niemand onberoerd kan laten.









### Esthetiek en design

Wat onze deuren anders maakt, is dat de deurbladen zelf verborgen zijn achter decoratieve panelen. Door op speciale profielen aluminium panelen te monteren krijgen we één solide vlak. De deuren zijn zo ontworpen dat we hetzelfde effect aan zowel de buitenkant als de binnenkant krijgen. De verborgen scharnieren zorgen voor een beeld van harmonie dat de deur nog meer esthetische waarde geeft.

### Dichtheid en isolatie

De constructie met systeem MB-86 zorgt ervoor dat we lichte maar tegelijk rigide en duurzame aluminium profielen ter beschikking hebben in vier bouwvarianten (ST, SI, SI+ en AERO) en met drie types van bodemzegeling. De deuren hebben zowel een grote water- als winddichtheid en bieden uitstekende isolatie tegen kou en geluid. Dit heeft een reële impact op het comfort in het gebouw en de onderhoudskosten.

### Individuele stijl

Onze aluminium panelen zijn beschikbaar in vele verschillende motieven en kleuren. Door het gebruik van frezen in allerlei vormen, decoratieve elementen en het invoegen van isolatieglas krijgen we talloze combinaties en variaties. Hierdoor kunnen onze deuren zowel in moderne als klassieke huizen gemonteerd worden. Ze zijn steeds een prachtige ingang van elk gebouw die de aandacht trekt en charme aan de gevel geeft.

### Hoge kwaliteit

De constructie is gebaseerd op de thermisch geïsoleerde Aluprof MB-86 aluminiumprofielen, momenteel het meest geavanceerde deursysteem in ons aanbod. Het vleugelprofiel is gemaakt om met speciale inzetstukken aan het oppervlak van het frame te monteren. De deurpanelen zijn gemaakt uit duurzaam en weerbestendig materiaal. Externe elementen zijn meestal extra bedekt met lagen van speciale verflagen en epoxyhars, zodat de panelen voor lange tijd hun mooie uiterlijk behouden.



## DP 1

- Handvat DP 60.1600
- Buitenste beglazing: VSG 33.1 thermofloat
- Centrale beglazing: gezandstraalde float met transparante strepen
- Binnenste beglazing: thermofloat met een warm zwart kader
- Toepassing Alu-Nox tweezijdig geplaatst, opgedekt
- RAL 9016 wit glanzend



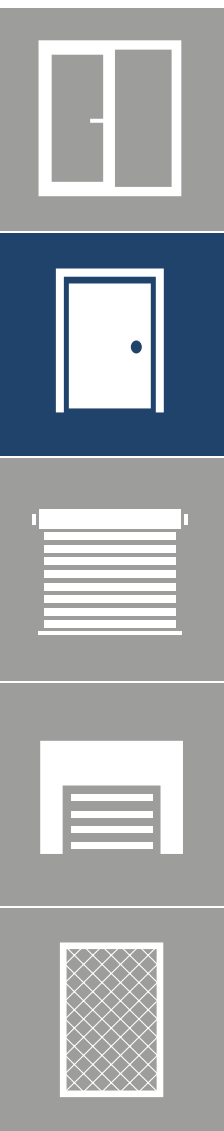
DP 1



DP 2

## DP 2

- Handvat DP 60.1800
- Buitenste beglazing: VSG 33.1 thermofloat
- Centrale beglazing: gezandstraalde float met transparante strepen
- Binnenste beglazing: thermofloat met een warm zwart kader
- Toepassing Alu-Nox tweezijdig geplaatst, ingestopt/uitgelijnd
- RAL 7016 matgrijs antraciet



## DP 3

- Handvat DP 60.1000
- Buitenste beglazing: VSG 33.1 thermofloat
- Centrale beglazing: gezandstraald glas
- Binnenste beglazing: thermofloat met een warm zwart kader
- Toepassing Alu-Nox tweezijdig geplaatst, opgedekt
- RAL 7016 matgrijs antraciet



DP 3



DP 4

## DP 4

- Handvat DP 60.1400
- Toepassing Alu-Nox tweezijdig geplaatst, ingestopt/uitgelijnd
- Mahonie / houttint aan toelage





## DP 5

- Handvat DP 60.1600
- Frezen aan beide kanten
- RAL 7016 matgrijs antraciet



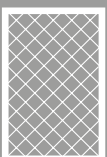
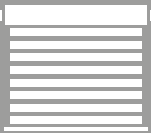
DP 5

## DP 6

- Handvat DP 60.1000
- Buitenste beglazing: VSG 33.1 thermofloat
- Centrale beglazing: gezandstraalde float met transparante strepen
- Binnenste beglazing: thermofloat met een warm zwart kader
- Frezen aan beide kanten
- RAL 7001 mat



DP 6





## DP 7

- Handvat DP 40.1400
- Buitenste beglazing: VSG 33.1 thermofloat
- Centrale beglazing: gezandstraald glas met transparante rand
- Binnenste beglazing: thermofloat met een warm zwart kader
- Frezen aan beide kanten
- RAL 3004 mat paars-rood



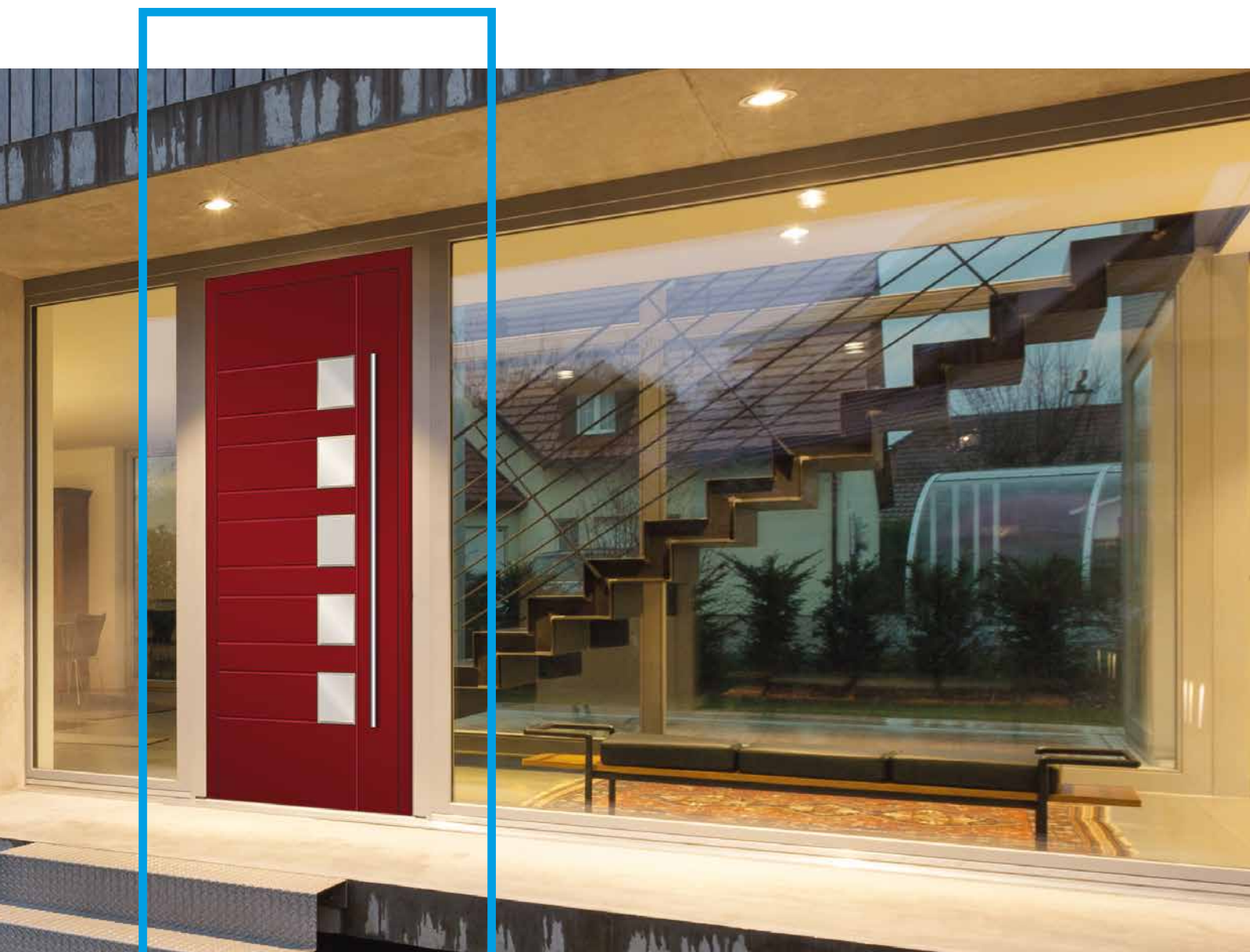
DP 7

## DP 8

- Handvat DP 60.800
- Buitenste beglazing: VSG 33.1 thermofloat
- Centrale beglazing: gezandstraald glas met transparante rand
- Binnenste beglazing: thermofloat met een warm zwart kader
- RAL 9016 glanzend wit



DP 8



## DP 9

- Handvat DP 60.1600
- Buitenste beglazing: VSG 33.1 thermofloat
- Centrale beglazing: gezandstraald glas met transparante rand
- Binnenste beglazing: thermofloat met een warm zwart kader
- Toepassing Alu-Nox tweezijdig geplaatst, ingestopt/uitgelijnd
- RAL 7016 matgrijs antraciet/WENGE/toeslag voor houttinten



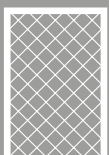
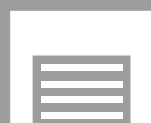
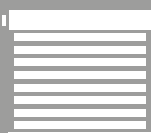
DP 9



DP 10

## DP 10

- Handvat DP 60.1800
- RAL 9006 matgrijs aluminium





## DP 11

- Handvat DP 60.1800
- Buitenste beglazing: VSG 33.1 thermofloat
- Centrale beglazing: gezandstraald glas met doorzichtige strepen
- Binnenste beglazing: thermofloat met een warm zwart kader
- Toepassing Alu-Nox tweezijdig geplaatst, opgedekt
- RAL 9007 matgrijs



DP 11



DP 12

## DP 12

- Handvat DP 50.1200
- Buitenste beglazing: VSG 33.1 thermofloat
- Centrale beglazing: gezandstraald glas met transparante rand
- Binnenste beglazing: thermofloat met een warm zwart kader
- RAL 3004 mat paars-rood/RAL 9007 matgrijs



## DP 13

- Handvat DP 200.1600
- Buitenste beglazing: VSG 33.1 thermofloat
- Centrale beglazing: gezandstraald glas
- Binnenste beglazing: thermofloat met een warm zwart kader
- Toepassing Alu-Nox tweezijdig geplaatst, opgedekt
- RAL 7016 matgrijs antraciet



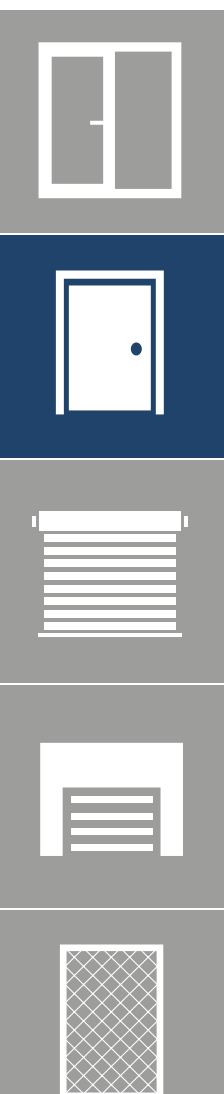
DP 13



DP 14

## DP 14

- Handvat DP 60.1600
- Buitenste beglazing: VSG 33.1 thermofloat
- Centrale beglazing: gezandstraald glas met transparante lijnen en zwart kader
- Binnenste beglazing: thermofloat met een warm zwart kader
- Frezen aan beide kanten
- Oppervlak: RAL 9016 glanzend wit





## DP 15

- Handvat DP 60.1200
- Buitenste beglazing: VSG 33.1 thermofloat
- Centrale beglazing: gezandstraald glas
- Binnenste beglazing: thermofloat met een warm zwart kader
- Toepassing Alu-Nox tweezijdig geplaatst, opgedekt
- RAL 7016 matgrijs antraciet



DP 15

## DP 16

- Handvat DP 60.1600
- Buitenste beglazing: VSG 33.1 thermofloat
- Centrale beglazing: gezandstraald glas
- Binnenste beglazing: thermofloat met een warm zwart kader
- Frezen aan beide kanten
- RAL 7016 matgrijs antraciet



DP 16



## DP 17

- Handvat DP 50.1200
- Buitenste beglazing: VSG 33.1 thermofloat
- Centrale beglazing: gezandstraald glas met transparante strepen
- Binnenste beglazing: thermofloat met een warm zwart kader
- Frezen aan beide kanten
- RAL 9016 glanzend wit



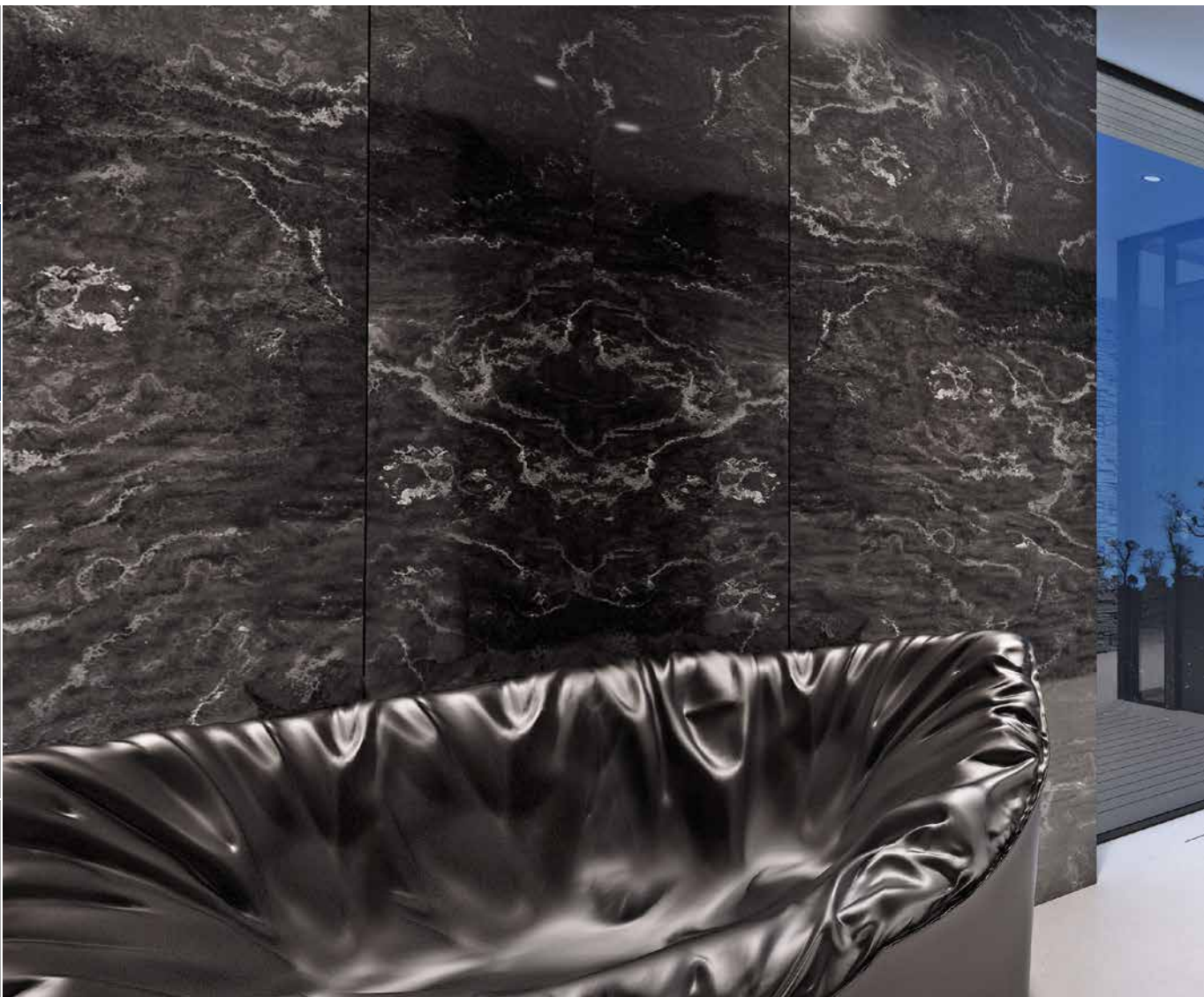
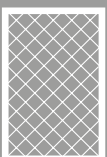
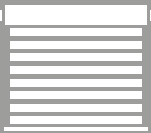
DP 17

## DP 18

- Handvat DP 60.800
- Buitenste beglazing: VSG 33.1 thermofloat
- Centrale beglazing: gezandstraald glas met transparante strepen
- Binnenste beglazing: thermofloat met een warm zwart kader
- Frezen aan beide kanten
- Toepassing Alu-Nox tweezijdig geplaatst, ingestopt/uitgelijnd
- Oppervlak: RAL 7001 mat



DP 18





## DP 19

- Handvat DP 60.800
- Buitenste beglazing: VSG 33.1 thermofloat
- Centrale beglazing: gezandstraald glas met transparante strepen
- Binnenste beglazing: thermofloat met een warm zwart kader
- RAL 9016 glanzend wit



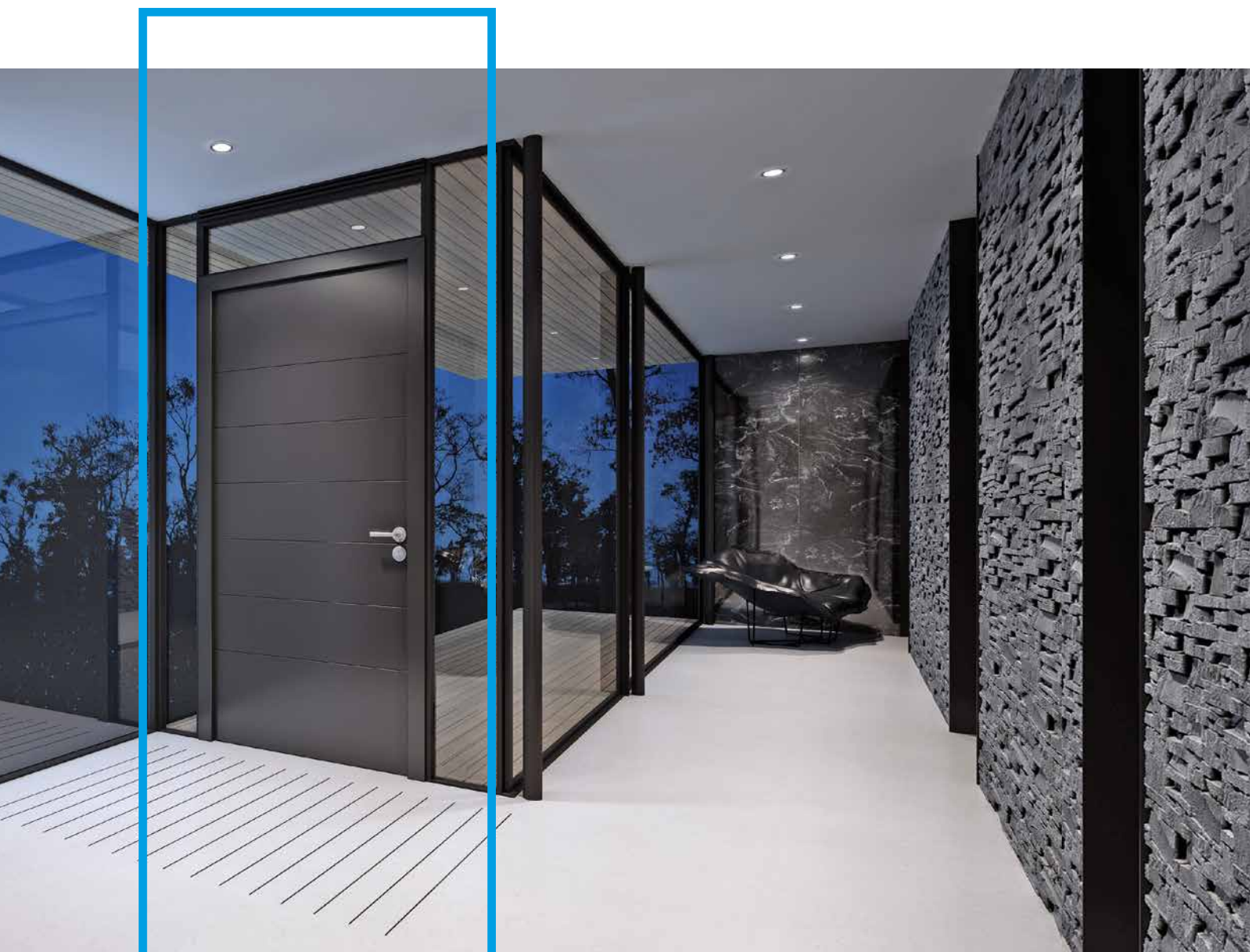
DP 19

## DP 20

- Handvat DP 60.1800
- Centrale beglazing: gezandstraald glas met transparante strepen, decoratief en transparant kader
- Alu-Nox, rechthoekige' krasvrije bescherming aan buitenkant aangebracht
- RAL 7016 matgrijs antraciet



DP 20



## DP 21

- Handvat DP 60.1800
- Toepassing Alu-Nox tweezijdig geplaatst, opgedekt
- RAL 7016 matgrijs antraciet



DP 21



DP 22

## DP 22

- Handvat DP 60.1800
- Toepassing Alu-Nox tweezijdig geplaatst, opgedekt
- RAL 7016 matgrijs antraciet





## DP 23

- Handvat DP 60.1800
- Toepassing Alu-Nox tweezijdig geplaatst, opgedekt
- RAL 9016 glanzend wit



DP 23



## serie DP 30



(beugels in een hoek van 45 graden),  
roestvrij staal, mat, gepolijst

Beschikbare formaten:

- DP 30.600 - 30x600 mm
- DP 30.800 - 30x800 mm
- DP 30.1000 - 30x1000 mm
- DP 30.1200 - 30x1200 mm
- DP 30.1400 - 40x1400 mm
- DP 30.1600 - 40x1600 mm
- DP 30.1800 - 40x1800 mm

## serie DP 40



(rechte beugels),  
roestvrij staal, mat, gepolijst

Beschikbare formaten:

- DP 40.600 - 30x600 mm
- DP 40.800 - 30x800 mm
- DP 40.1000 - 30x1000 mm
- DP 40.1200 - 30x1200 mm
- DP 40.1400 - 40x1400 mm
- DP 40.1600 - 40x1600 mm
- DP 40.1800 - 40x1800 mm

## serie DP 50



(beugels zijwaarts gebogen),  
roestvrij staal, mat, gepolijst

Beschikbare formaten:

- DP 50.600 - 30x600 mm
- DP 50.1000 - 30x1000 mm
- DP 50.1200 - 30x1200 mm

## serie DP 55



(beugels naar voren gebogen),  
roestvrij staal, mat, gepolijst

Beschikbare formaten:

- DP 55.600 - 600 mm
- DP 55.1600 - 1600 mm

## serie DP 60



(rechte beugels),  
roestvrij staal, mat, gepolijst

Beschikbare formaten:

- DP 60.600 - 40x20x600 mm
- DP 60.800 - 40x20x800 mm
- DP 60.1000 - 40x20x1000 mm
- DP 60.1200 - 40x20x1200 mm
- DP 60.1400 - 40x40x1400 mm
- DP 60.1600 - 40x40x1600 mm
- DP 60.1800 - 40x40x1800 mm







### serie DP 70

(beugels in een hoek van 45 graden),  
roestvrij staal, mat, gepolijst

Beschikbare formaten:

- DP 70.600 - 40x20x600 mm
- DP 70.800 - 40x20x800 mm
- DP 70.1000 - 40x20x1000 mm
- DP 70.1200 - 40x20x1200 mm
- DP 70.1400 - 40x40x1400 mm
- DP 70.1600 - 40x40x1600 mm
- DP 70.1800 - 40x40x1800 mm



### serie DP 80

(beugels aan het einde van het handvat),  
roestvrij staal, mat, gepolijst

Beschikbare formaten:

- DP 80.600 - 600 mm



### serie DP 90

(beugels naar voren gebogen),  
roestvrij staal, mat, gepolijst

Beschikbare formaten:

- DP 90.600 - 600 mm



### serie DP 100

(rechte beugels),  
roestvrij staal, mat, gepolijst

Beschikbare formaten:

- DP 100.600 - 600 mm
- DP 100.800 - 800 mm
- DP 100.1000 - 1000 mm
- DP 100.1200 - 1200 mm
- DP 100.1400 - 1400 mm
- DP 100.1600 - 1600 mm
- DP 100.1800 - 1800 mm



### serie DP 110

(beugels in hoek van 45 graden),  
roestvrij staal, mat, gepolijst

Beschikbare formaten:

- DP 110.600 - 600 mm
- DP 110.800 - 800 mm
- DP 110.1000 - 1000 mm
- DP 110.1200 - 1200 mm
- DP 110.1400 - 1400 mm
- DP 110.1600 - 1600 mm
- DP 110.1800 - 1800 mm



### serie DP 120

roestvrij staal, mat, gepolijst

Beschikbare formaten:

- DP 120.600 - 600 mm



### serie DP 200

(rechte beugels),  
roestvrij staal/Jatobe, mat, gepolijst

Beschikbare formaten:

- DP 200.800 - 800 mm
- DP 200.1200 - 1200 mm
- DP 200.1600 - 1600 mm



### serie DP 210

(beugels in een hoek van 45 graden),  
roestvrij staal/Jatobe, mat, gepolijst

Beschikbare formaten:

- DP 210.800 - 800 mm
- DP 210.1200 - 1200 mm
- DP 210.1600 - 1600 mm

In ons aanbod hebben we een heel gamma aan ramen met motieven, doorzichtig glas of decoratieve ramen in de meest populaire varianten.

Optionele ornamenten:

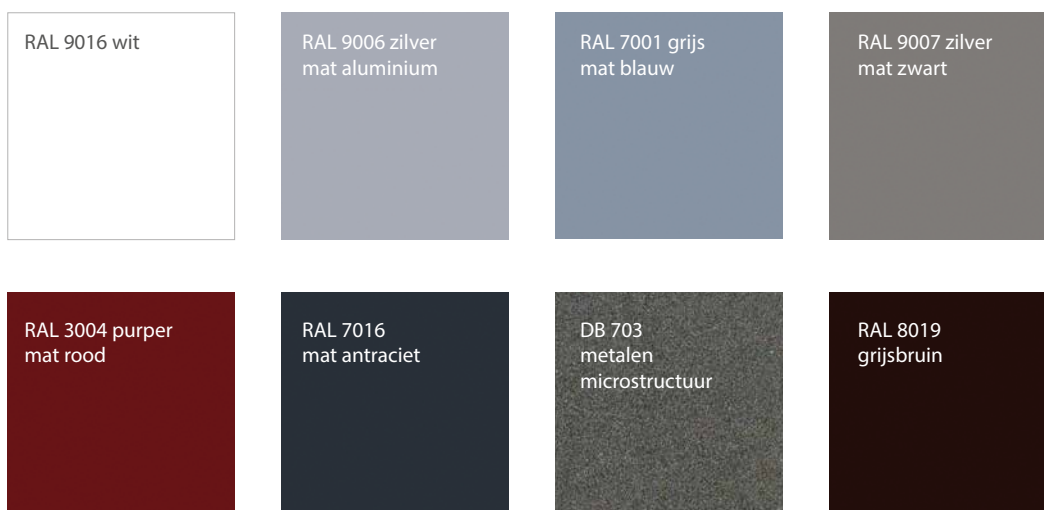


## *Decoratie van uw huis*

Deurpanelen zijn een uitstekende keus voor de veeleisende klant. Door hun originele design en het gebruik van de nieuwste technologie zijn ze niet alleen functioneel en duurzaam. Ze zijn ook een visitekaartje voor uw huis dat jaren mee zal gaan.

### Standaardkleuren

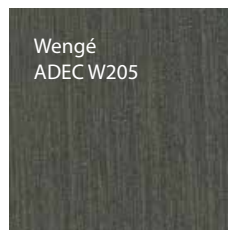
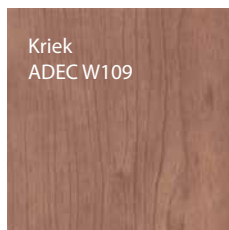
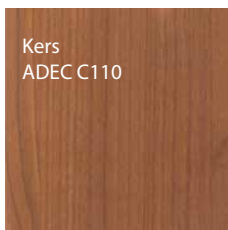
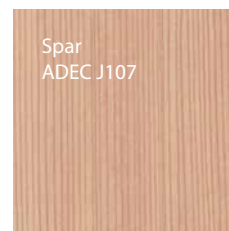
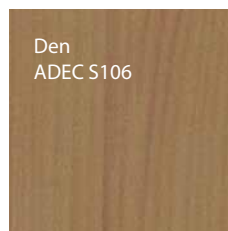
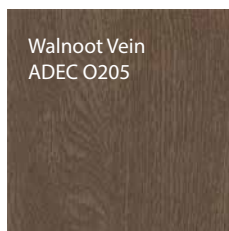
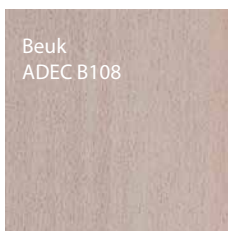
De kleur van uw voordeur geeft stijl en een individueel karakter aan uw façade.



\* Alle kleuren uit het RAL-gamma zijn optioneel verkrijgbaar tegen een toeslag.



## Houttinten



\* Kleuren met houtstructuur met toeslag.

\* De voorgestelde kleuren kunnen verschillen van de werkelijkheid.



## *Standaarduitrusting van onze deuren*

De hoogste kwaliteit hang en sluitwerk garandeert u de veiligheid waarop u rekent. Siegenia biedt niet alleen een hele reeks van verschillende vergrendelingsmechanismes, het is vooral een uitstekend gecoördineerd systeem met hoogwaardige componenten.



### **Beglazing**

Buitenste beglazing: VSG 33.1 thermofloat,  
Middelste beglazing: gezandstraald volgens patroon,  
Binnenste beglazing: thermofloat met een warm zwart kader.



### **Deurklink**

In onze standaardaanbieding zit een klink en/of deurknop van roestvrij staal.



### **Espagnoletsluiting A2600**

Garandeert de beste beveiliging. Ronde stalen bouten verzekeren een goede verankering van het deurkozijn. Bijkomend voordeel: schommelhaken vertragen inbrekers om het deurblad uit zijn scharnieren te tillen.

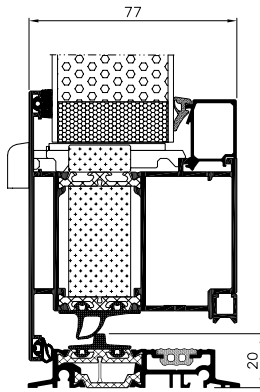


### **Siegenia Axxent**

Bij de volledig uit aluminium gemaakte deuren bieden we volkomen bedekte scharnieren van het type Axxent aan. Ze zijn een combinatie van subtiele elegantie, optische lichtheid en onzichtbare klemringen. Deze ontzettend sterke en bestendige constructie garandeert een draagkracht tot wel 120 kg. Het scharnier bestaat uit twee delen: een deel in het kozijn, het andere in de deur. Dit maakt het mogelijk de deur zeer gemakkelijk in en uit haar hengsels te halen. Een bijkomend voordeel van deze opstelling is de comfortabele bijstelling in 3D, die de montage aanzienlijk eenvoudiger en sneller maakt.







### MB 86 Aero Basic

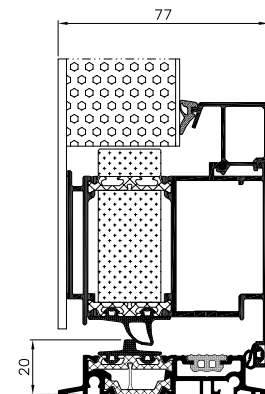
#### Inzetstuk

- 3-kamers  $U_g=0,7 \text{ W/m}^2\text{K}$ ,
- Paneeldikte 44 mm,
- Factor  $U_d$  vanaf  $0,9 \text{ W/m}^2\text{K}$ ,
- Vier constructievarianten: ST, SI, SI+ oraz Aero.

### MB 86 Aero Classic

#### Eenzijdig vlak

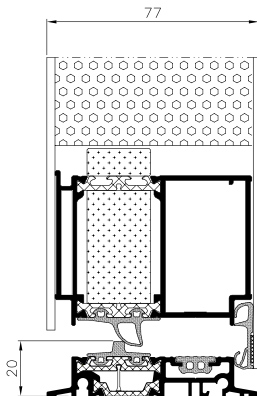
- 3-kamers  $U_g=0,7 \text{ W/m}^2\text{K}$ ,
- Paneeldikte 44 mm,
- Factor  $U_d$  vanaf  $0,9 \text{ W/m}^2\text{K}$ ,
- Vier constructievarianten: ST, SI, SI+ oraz Aero.



### MB 86 Aero Exclusive

#### Tweezijdig vlak

- 3-kamers  $U_g=0,7 \text{ W/m}^2\text{K}$ ,
- Paneeldikte 77 mm,
- Factor  $U_d$  vanaf  $0,61 \text{ W/m}^2\text{K}$ ,
- Vier constructievarianten: ST, SI, SI+ oraz Aero.



### Voordelen van Despiro paneeldeuren:

- Vleugeloverdekkende panelen uitgevoerd in het aluminiumsysteem Aluprof MB-86,
- Breedte 77 mm – verzonken paneellijst en bevestigd aan de zijkant,
- Constructie is mogelijk op grote formaten:
  - 1,40 m breedte,
  - 2,60 m hoogte,
- De verborgen Sigenia Axxent scharnieren geven een effect van visuele harmonie,
- Zijlichten toepasbaar,
- Standaard tweekamerbeglazing  $U_g=0,7 \text{ W/m}^2\text{K}$ ,
- Waterdichtheid klasse 6A,
- Solide aluminium constructie dat geen onderhoud vereist,
- Keuze uit onderdorpel of kaltefein/tochtweerder,
- Verkrijgbaar in alle RAL kleuren en houtnerf,
- Perfect egaal oppervlak dankzij de speciale aluminium constructie en het aan twee zijden gelijmde paneel.

1.

Estetisch decoratieve panelen verkrijgbaar in RAL kleuren en houtnerf.

2.

Oplossingen met of zonder drempel.

3.

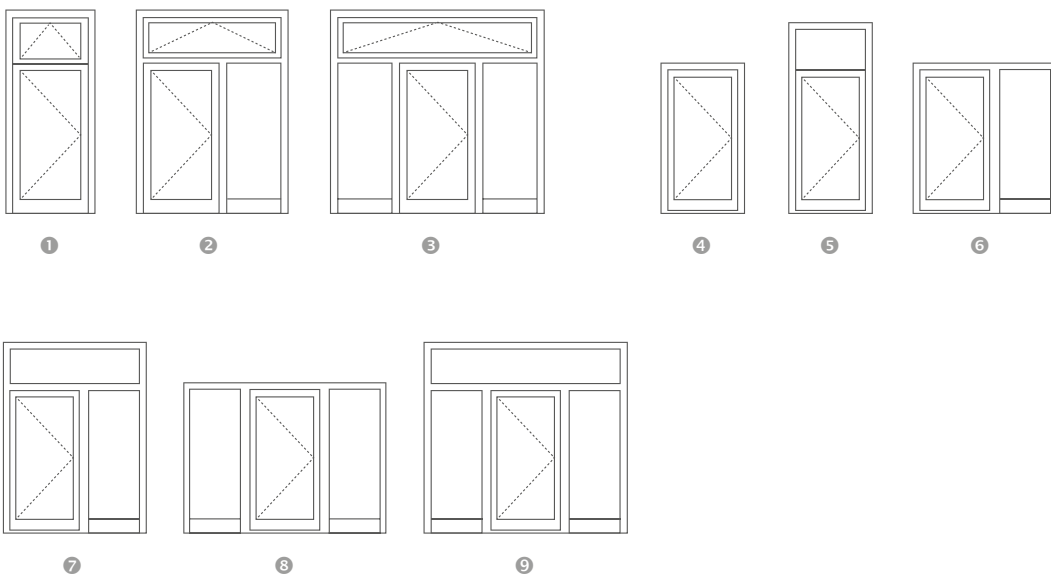
De afdichtingen verzekeren een hoge dichtheid tegen water en wind, wat het gebruikscomfort en de duurzaamheid ten goede komt.

4.

De vier constructievarianten ST, SI, SI+ en AERO met zeer goede thermische prestaties.

5.

Stijve en duurzame aluminiumprofielen maken grote afmetingen mogelijk.









Wij hebben de productlijn All in One Control ontworpen met als doel schrijnwerk onderdeel van een intelligent huis te maken. De door ons voorgestelde technologieën helpen het huis te bedienen en bieden hierbij het grootst mogelijke comfort en veiligheid.

Control is een set op elkaar afgestemde aandrijvingen, zenders en besturingseenheden die samen een eenvoudige bediening van rolluiken, poorten, deuren, alarmen en zelfs verlichting mogelijk maken. Na aansluiting van apparaten als de Tahoma Premium of Connexoon krijgt de gebruiker de mogelijkheid om deze te bedienen met elk apparaat dat verbinding kan maken met WiFi of beschikt over het besturingssysteem iOS of Android, zoals een tablet, smartphone, smartwatch of laptop.

Door te kiezen voor de productlijn All in One Control, kies je voor gegarandeerde volledige technologische compatibiliteit. De klant kiest de producten uit en wij voegen alle automatische onderdelen toe waarmee ze moeten worden uitgerust. Voor het afronden van de apparaten gebruiken wij uitsluitend oplossingen van de gerenommeerde Europese fabrikant Somfy.



*All in One Control - alles in eigen hand*





# *Aluminium deurpanelen*

